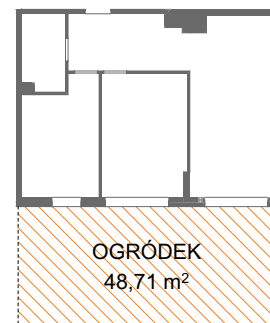
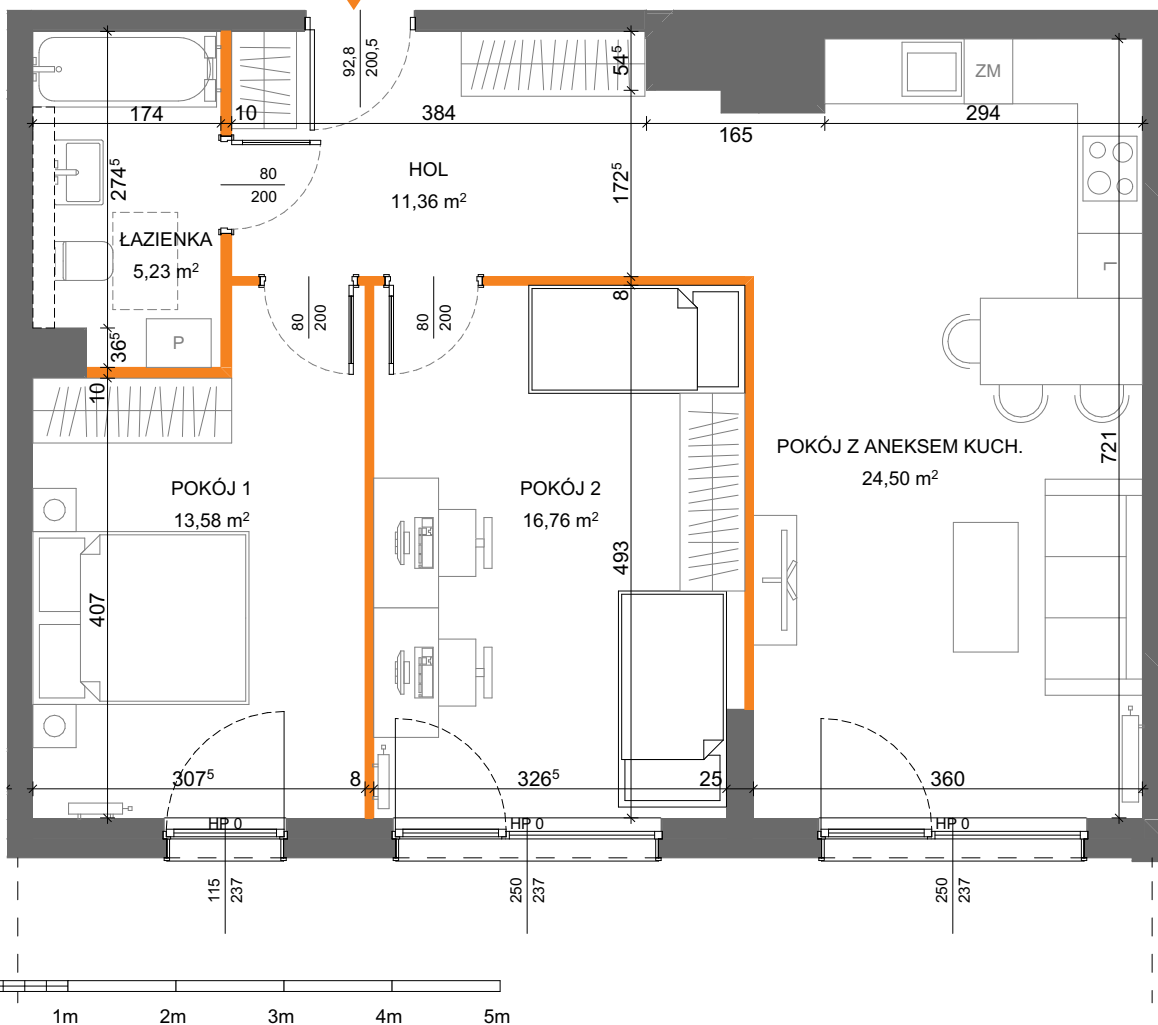




M5



MIESZKANIE NR 05

PARTER

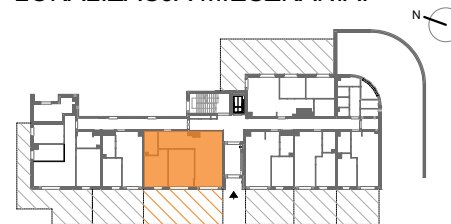
POWIERZCHNIA UŻYTKOWA	71,43 m²
<hr/>	
3 POKOJE	
<hr/>	
HOL	11,36
POKÓJ Z ANEKSEM KUCH.	24,50
POKÓJ 1	13,58
POKÓJ 2	16,76
ŁAZIENKA	5,23
<hr/>	
OGRÓDEK	48,71 m²

LEGENDA:

- ŚCIANY DZIAŁOWE - MOŻLIWOŚĆ PRZEBUDOWY
- ZABUDOWA G-K
- ŚCIANY ZEWNĘTRZNE/KONSTRUKCYJNE/SZACHTY KOMINOWE

1. Powierzchnia użytkowa mieszkania określona jest na podstawie Rozporządzenia Ministra Rozwoju z dn. 11.09.2020r. w sprawie szczegółowego zakresu i formy Projektu Budowlanego (DZ. U. 2020 POZ. 1809), liczona zgodnie z zasadami zawartymi w polskiej normie PN-ISO 9836:2015-12.
 2. Powierzchnia użytkowa mieszkania jest obliczona w metrach kwadratowych z dokładnością do dwóch miejsc po przecinku, dla wymiarów lokalu w stanie wykończonym, na poziomie podłogi, nie licząc listew przypodłogowych, progów itp. Nie są wliczane powierzchnie otworów na drzwi i okna oraz nisze w elementach zamykających.
 3. Wymiary pomieszczeń, lokalizację przyborów sanitarnych, rozmieszczenie punktów instalacyjnych itp. podano zgodnie z Projektem Budowlanym. Mogą wystąpić różnice wymiarów i usytuowania elementów w wyniku realizacji prac budowlanych.
 4. Wymiary pomieszczeń podane zostały bez uwzględnienia tynków.
 5. Wysokość pomieszczeń mierzona od szczytów do wykończonego sufitu na kondygnacjach powtarzalnych wynosi ok. 259,5cm, a na parterze ok. 268,5cm.
 6. Przedstawiona aranżacja ma charakter przykładowy, umeblowanie nie stanowi wyposażenia nabywanego lokalu.

LOKALIZACJA MIESZKANIA:



UL. SOSNKOWSKIEGO