

#### LEGENDA:

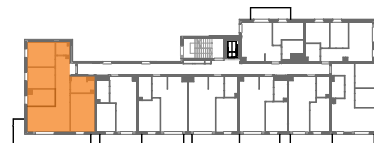
- ŚCIANY DZIAŁOWE - MOŻLIWOŚĆ PRZEBUDOWY

- ZABUDOWA G-K

- ŚCIANY ZEWNĘTRZNE/KONSTRUKCYJNE/SZACHTY KOMINOWE

1. Powierzchnia użytkowa mieszkania określona jest na podstawie Rozporządzenia Ministra Rozwoju z dn. 11.09.2020r. w sprawie szczegółowego zakresu i formy Projektu Budowlanego (DZ. U. 2020 POZ. 1809), liczona zgodnie z zasadami zawartymi w polskiej normie PN-ISO 9836:2015-12.
2. Powierzchnia użytkowa mieszkania jest obliczona w metrach kwadratowych z dokładnością do dwóch miejsc po przecinku, dla wymiarów lokalu w stanie wykończonym, na poziomie podłogi, nie licząc listew przypodłogowych, progów itp. Nie są wliczane powierzchnie otworów na drzwi i okna oraz nisze w elementach zamykających.
3. Wymiary pomieszczeń, lokalizację przyborów sanitarnych, rozmieszczenie punktów instalacyjnych itp. podano zgodnie z Projektem Budowlanym. Mogą wystąpić różnice wymiarów i usytuowania elementów w wyniku realizacji prac budowlanych.
4. Wymiary pomieszczeń podane zostały bez uwzględnienia tynków.
5. Wysokość pomieszczeń mierzona od szczytów do wykończonego sufitu na kondygnacjach powtarzalnych wynosi ok. 259,5cm, a na parterze ok. 268,5cm.
6. Przedstawiona aranżacja ma charakter przykładowy, umeblowanie nie stanowi wyposażenia nabywanego lokalu.

#### LOKALIZACJA MIESZKANIA:



# Sosnkowskiego 6

AMDevelopment

## MIESZKANIE NR 43 PIĘTRO IV

POWIERZCHNIA UŻYTKOWA 87,10 m<sup>2</sup>

4 POKOJE

HOL	10,42
POKÓJ Z ANEKSEM KUCH.	29,72
POKÓJ 1	15,96
POKÓJ 2	11,85
POKÓJ 3	10,08
WC	3,02
ŁAZIENKA	6,05

BALKON 17,82 m<sup>2</sup>



## AMDevelopment

BIURO SPRZEDAŻY:



570 055 050



sprzedaz@amdevelopment.eu