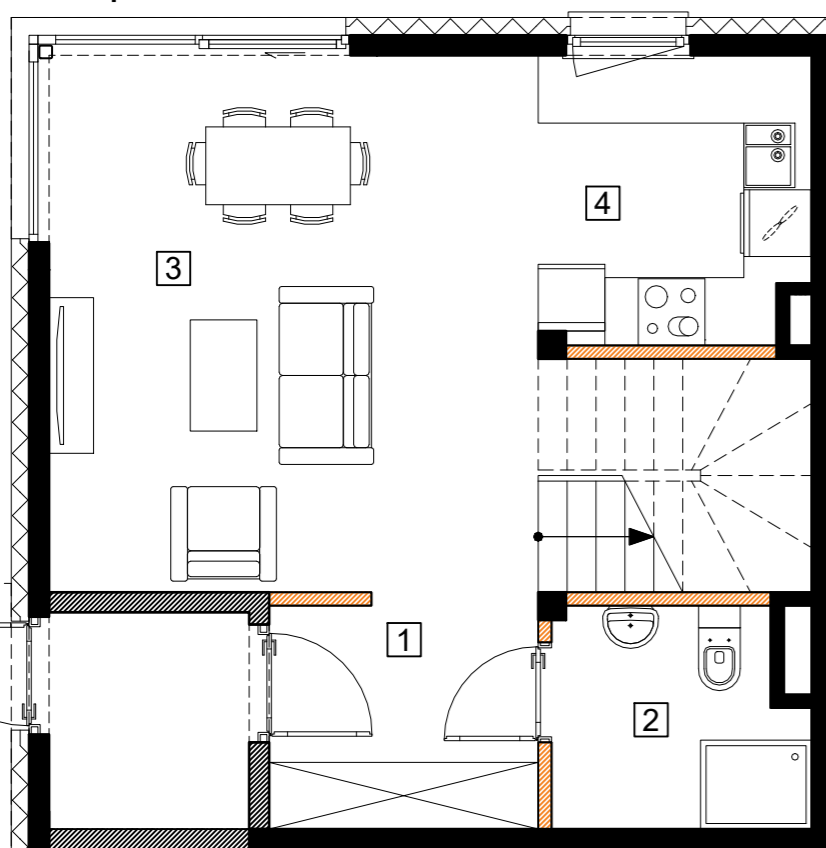


PLAN OSIEDLA



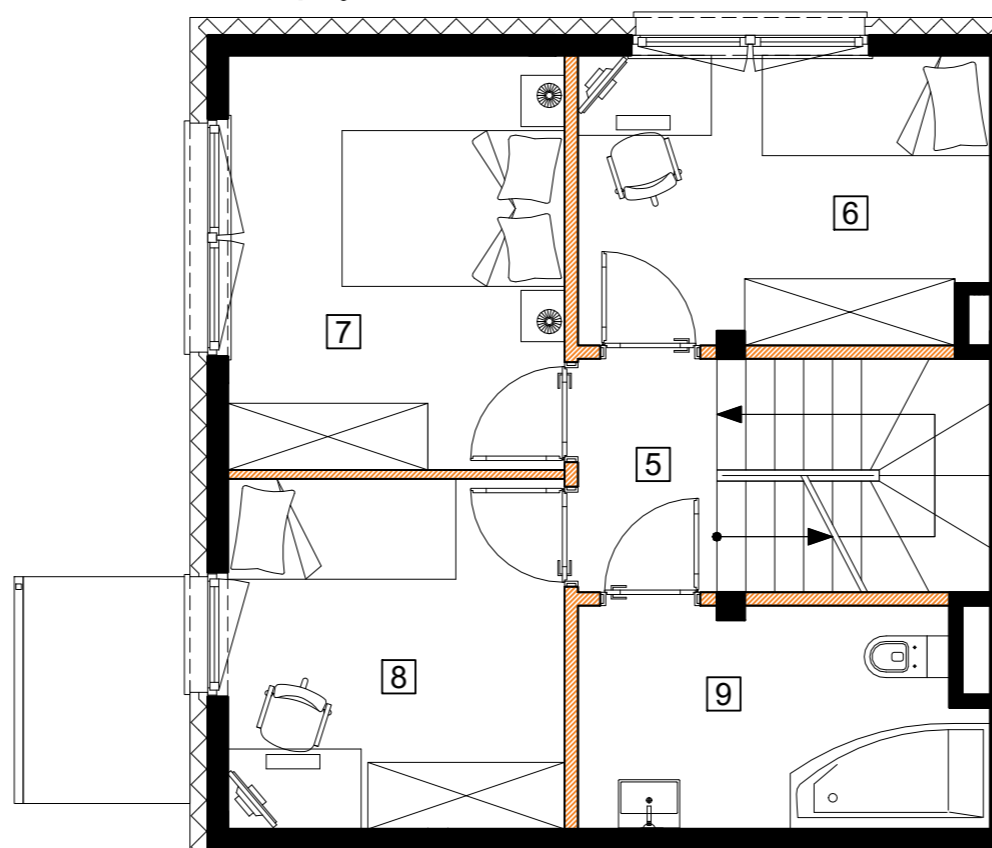
Rzut parteru



PARTER:

Numer	Pomieszczenie	Powierzchnia
01	Komunikacja	4,92 m <sup>2</sup>
02	Łazienka	4,19 m <sup>2</sup>
03	Pokój dzienny	22,56 m <sup>2</sup>
04	Kuchnia	6,04 m <sup>2</sup>
Razem pow. użytkowa		37,71 m <sup>2</sup>

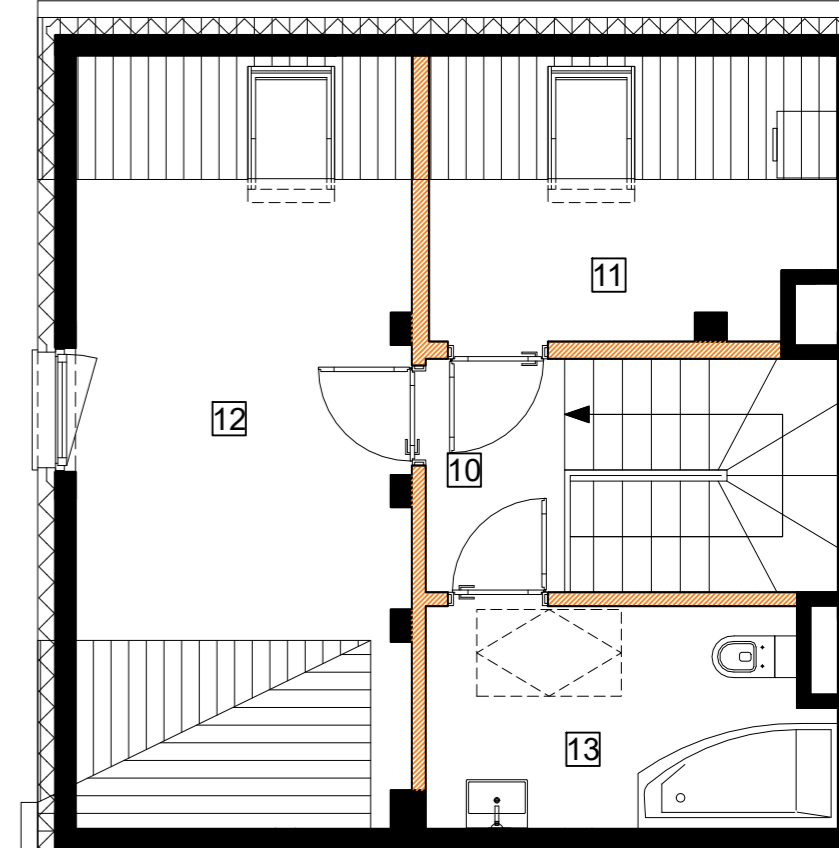
Rzut piętra



PIĘTRO:

Numer	Pomieszczenie	Powierzchnia
05	Komunikacja	2,58 m <sup>2</sup>
06	Pokój	9,29 m <sup>2</sup>
07	Pokój	11,05 m <sup>2</sup>
08	Pokój	9,33 m <sup>2</sup>
09	Łazienka	6,89 m <sup>2</sup>
Razem pow. użytkowa		39,14 m <sup>2</sup>

Rzut poddasza



PODDASZE:

Numer	Pomieszczenie	Powierzchnia
10	Komunikacja	2,50 m <sup>2</sup>
11	Pom. gospodarcze	5,25 m <sup>2</sup>
12	Pokój	13,18 m <sup>2</sup>
13	Łazienka	6,74 m <sup>2</sup>
Razem pow. użytkowa		27,67 m <sup>2</sup>

Powierzchnia schodów - 9,94 m<sup>2</sup>

Wiatrołap - 3,55 m<sup>2</sup>

- Ściany działowe nadające się do demontażu.

Do Lokalu przynależą dwa miejsca postojowe zewnętrzne

UWAGA: Wskazana powierzchnia wiatrołapu to powierzchnia do wyłącznego korzystania przez Nabywcę

Powierzchnia użytkowa: liczona zgodnie z zasadami zawartymi w Polskiej Normie PN-ISO 9836:2022:07 oraz zgodnie z Rozporządzeniem Ministra Rozwoju z dnia 11.09.2020 r. Do powierzchni użytkowej nie wliczono powierzchni schodów oraz powierzchni pod ścianami działowymi. Powierzchnia użytkowa służy do celów ewidencyjnych i wieczystoksięgowych. Na etapie projektu wykonawczego i realizacji obiektu mogą wystąpić korekty w powierzchni, układzie ścian i lokalizacji przyborów sanitarnych. Aranżacja mieszkań jest poglądowa.