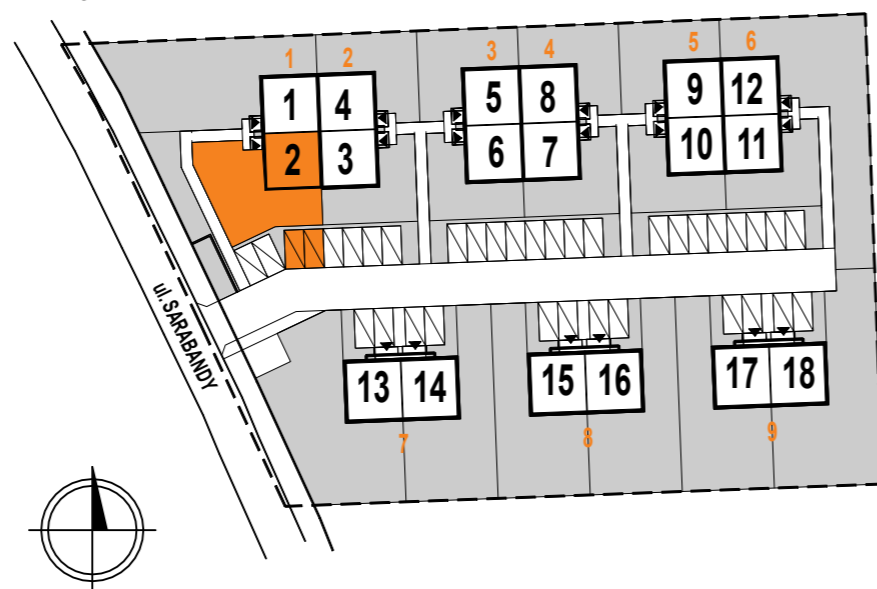
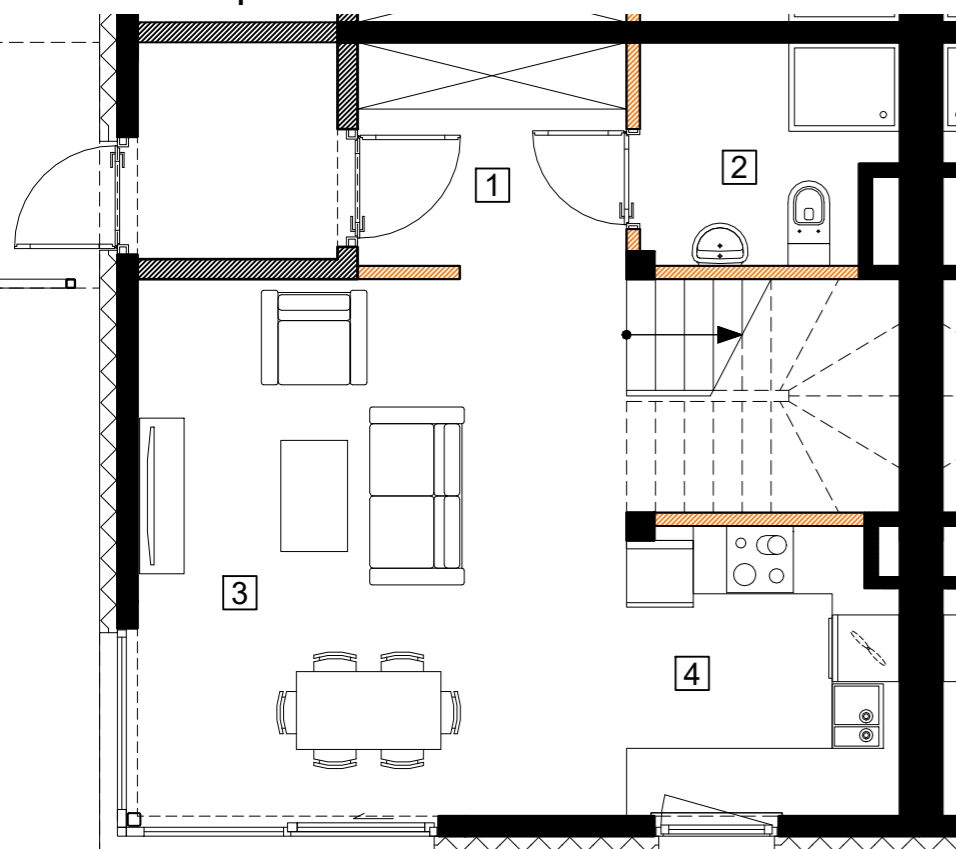


PLAN OSIEDLA



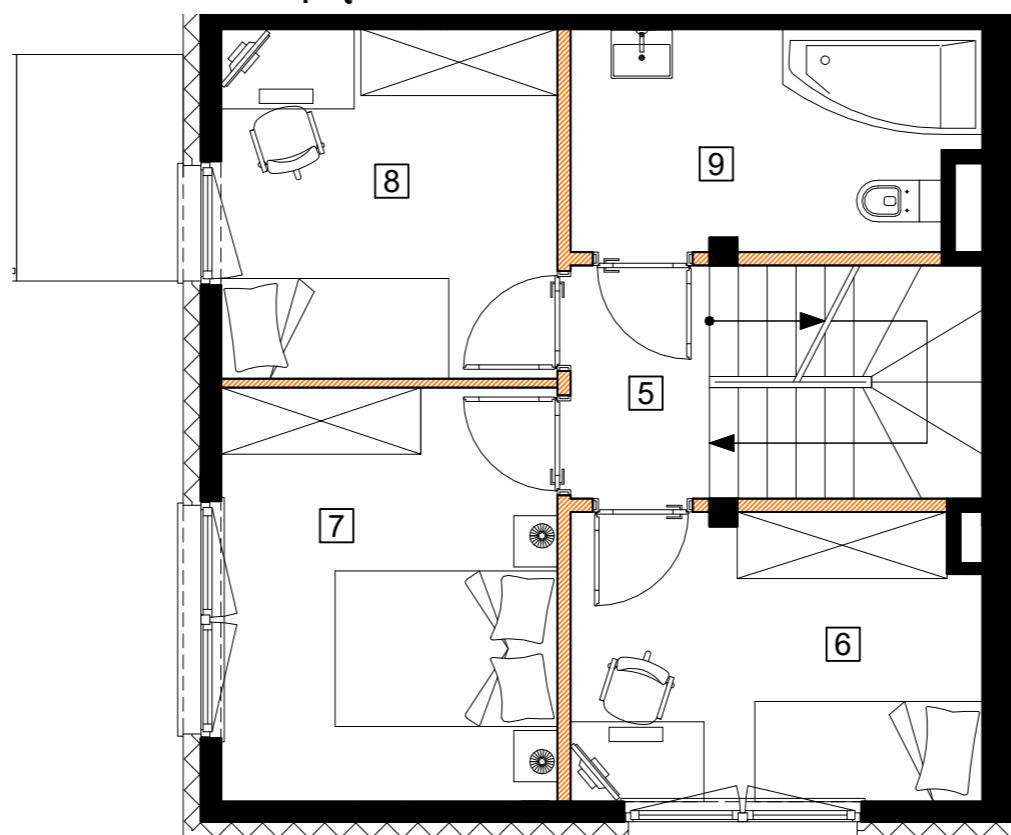
Rzut parteru



PARTER:

Numer	Pomieszczenie	Powierzchnia
01	Komunikacja	4,95 m ²
02	Łazienka	4,21 m ²
03	Pokój dzienny	22,36 m ²
04	Kuchnia	6,04 m ²
Razem pow. użytkowa		37,56 m ²

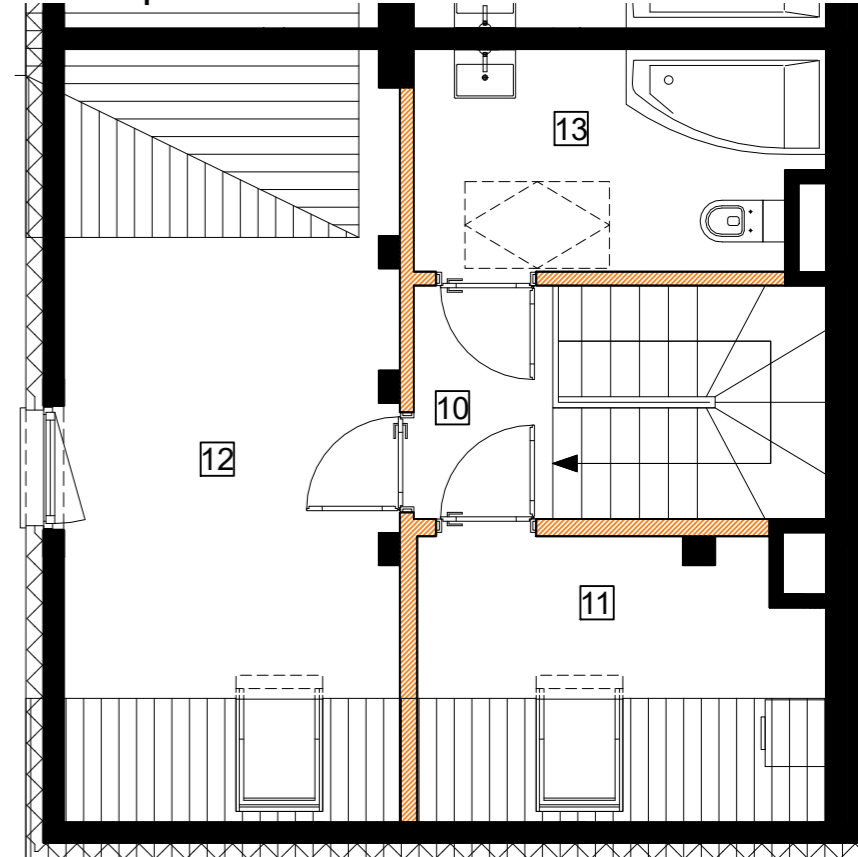
Rzut piętą



PIĘTRO:

Numer	Pomieszczenie	Powierzchnia
05	Komunikacja	2,56 m ²
06	Pokój	9,24 m ²
07	Pokój	11,02 m ²
08	Pokój	9,28 m ²
09	Łazienka	6,86 m ²
Razem pow. użytkowa		38,96 m ²

Rzut poddasza



PODDASZE:

Numer	Pomieszczenie	Powierzchnia
10	Komunikacja	2,53 m ²
11	Pom. gospodarcze	5,24 m ²
12	Pokój	13,21 m ²
13	Łazienka	6,73 m ²
Razem pow. użytkowa		27,71 m ²

Powierzchnia schodów - 9,84 m²

Wiatrołap - 3,56 m²

- Ściany działowe nadające się do demontażu.

Do Lokalu przynależą dwa miejsca postojowe zewnętrzne

UWAGA: Wskazana powierzchnia wiatrołapu to powierzchnia do wyłącznego korzystania przez Nabywcę

Powierzchnia użytkowa: liczona zgodnie z zasadami zawartymi w Polskiej Normie PN-ISO 9836:2022:07 oraz zgodnie z Rozporządzeniem Ministra Rozwoju z dnia 11.09.2020 r. Do powierzchni użytkowej nie wliczono powierzchni schodów oraz powierzchni pod ścianami działowymi. Powierzchnia użytkowa służy do celów ewidencyjnych i wieczystoksięgowych. Na etapie projektu wykonawczego i realizacji obiektu mogą wystąpić korekty w powierzchni, układzie ścian i lokalizacji przyborów sanitarnych. Aranżacja mieszkań jest poglądowa.