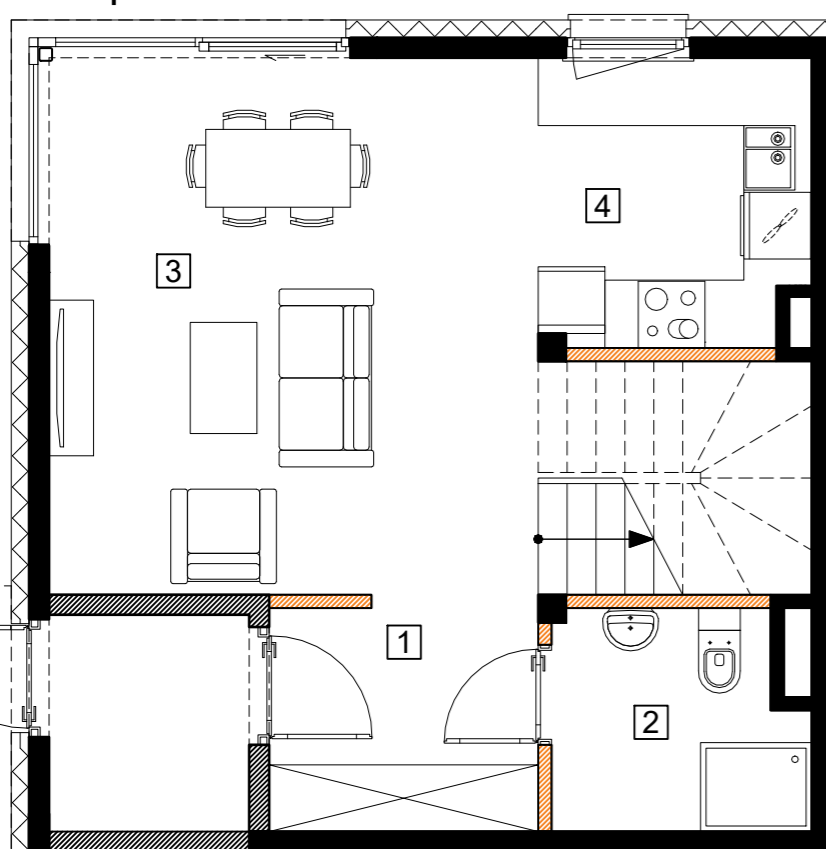


PLAN OSIEDLA



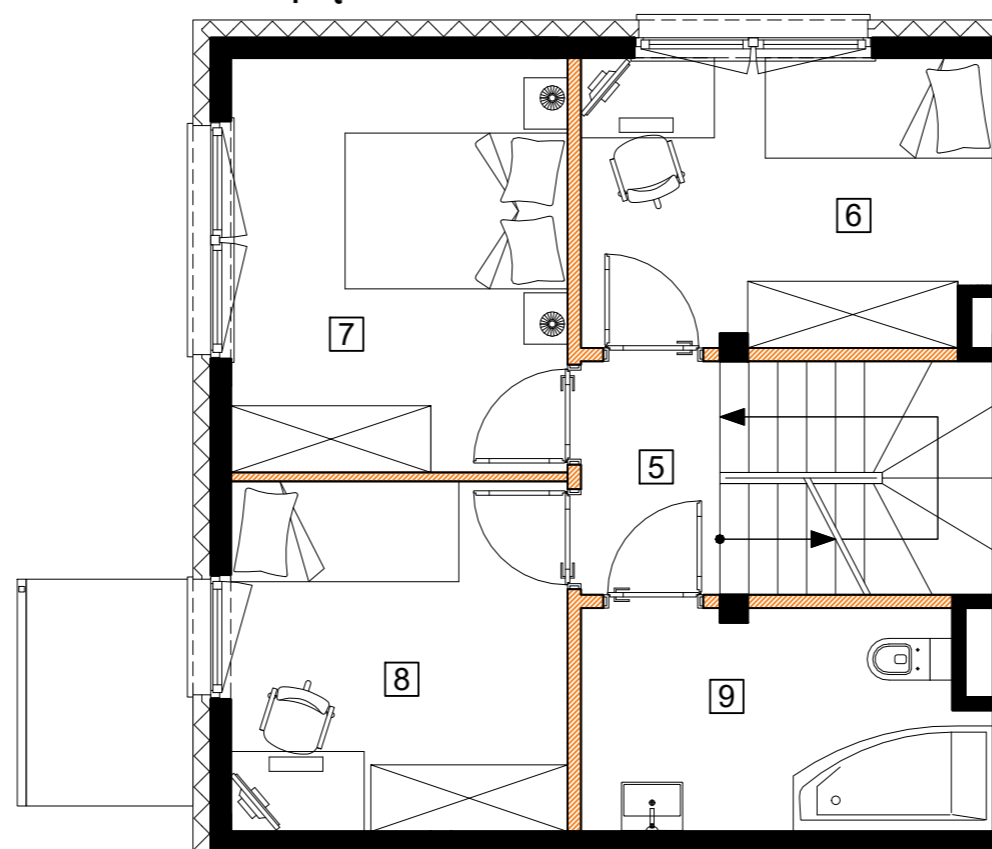
Rzut parteru



PARTER:

Numer	Pomieszczenie	Powierzchnia
01	Komunikacja	4,95 m ²
02	Łazienka	4,22 m ²
03	Pokój dzienny	22,39 m ²
04	Kuchnia	6,09 m ²
Razem pow. użytkowa		37,65 m ²

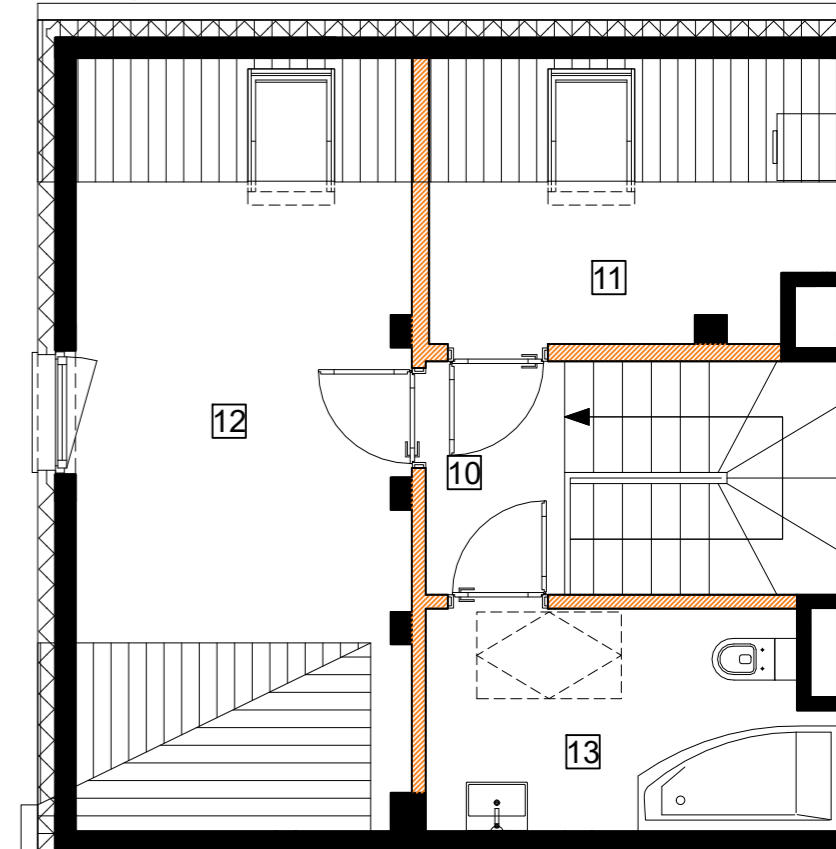
Rzut piętą



PIĘTRO:

Numer	Pomieszczenie	Powierzchnia
05	Komunikacja	2,51 m ²
06	Pokój	9,29 m ²
07	Pokój	11,06 m ²
08	Pokój	9,29 m ²
09	Łazienka	6,67 m ²
Razem pow. użytkowa		38,82 m ²

Rzut poddasza



PODDASZE:

Numer	Pomieszczenie	Powierzchnia
10	Komunikacja	2,46 m ²
11	Pom. gospodarcze	5,30 m ²
12	Pokój	13,38 m ²
13	Łazienka	6,90 m ²
Razem pow. użytkowa		28,04 m ²

Powierzchnia schodów - 9,93 m²

Wiatrołap - 3,61 m²

- Ściany działowe nadające się do demontażu.

Do Lokalu przynależą dwa miejsca postojowe zewnętrzne

UWAGA: Wskazana powierzchnia wiatrołapu to powierzchnia do wyłącznego korzystania przez Nabywcę

Powierzchnia użytkowa: liczona zgodnie z zasadami zawartymi w Polskiej Normie PN-ISO 9836:2022:07 oraz zgodnie z Rozporządzeniem Ministra Rozwoju z dnia 11.09.2020 r. Do powierzchni użytkowej nie wliczono powierzchni schodów oraz powierzchni pod ścianami działowymi. Powierzchnia użytkowa służy do celów ewidencyjnych i wieczystoksięgowych. Na etapie projektu wykonawczego i realizacji obiektu mogą wystąpić korekty w powierzchni, układzie ścian i lokalizacji przyborów sanitarnych. Aranżacja mieszkań jest poglądowa.